



A perfeita
sincronia
entre a fisiologia
e nutrição
do canavial.

Sync
CANA



Impacto para um futuro sustentável.



A **ICL** buscou entender todas as necessidades e demandas do setor sucroenergético e utilizou seus conhecimentos e suas tecnologias para desenvolver o **Sync - Cana**[®].

Um produto que contém precursores hormonais e nutrientes balanceados, que fornecerão, de forma eficiente, fisiologia e nutrição para superar os estresses mais críticos no desenvolvimento do canavial.

O **Sync - Cana**[®] promove maior desenvolvimento do sistema radicular, que reduz os estresses durante os períodos de estiagens. Dessa forma, as plantas exploram seu potencial genético resultando em mais toneladas de açúcar por hectare (TAH). Além disso, possui em sua formulação compostos que promovem misturas seguras mantendo a eficiência de defensivos adicionados à calda.

O **Sync - Cana**[®] é posicionado para aplicação em sulco de plantio e corte de soqueira. Outra vantagem é a sua capacidade de não alterar o pH da calda.

Com o **Sync - Cana**[®], o canavial receberá os nutrientes e estímulos fisiológicos de forma equilibrada desde o início do ciclo, promovendo maior longevidade e resultando em maior produtividade e rentabilidade.



Produto com alta tecnologia

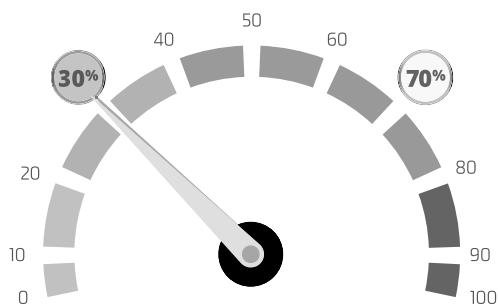




O estresse está reduzindo nossa produtividade todos os dias.

Os estudos comprovam que mais de 70% do potencial produtivo dos canaviais são comprometidos em função de estresses: influências do ecossistema, derivadas de aspectos físicos e químicos do meio ambiente, como falta de água (longos períodos de estiagem), luz e radiação solar, a temperatura, o evento, a composição do solo (fertilidade), a pressão e outros fatores que podem comprometer a performance da cultura.

Limitação de produtividade causada por estresse abiótico nas principais culturas



Somente 30% do potencial produtivo está sendo utilizado, considerando que ainda existem 70% que estão sendo perdidos em função do estresse hídrico

Adaptado de J.S Boyer, 2012 (Science)

É muito importante a utilização de tecnologias e soluções que proporcionem à cultura o desenvolvimento de um sistema radicular profundo, para mitigar os efeitos dos estresses abióticos, atingindo, portanto, a máxima produtividade.

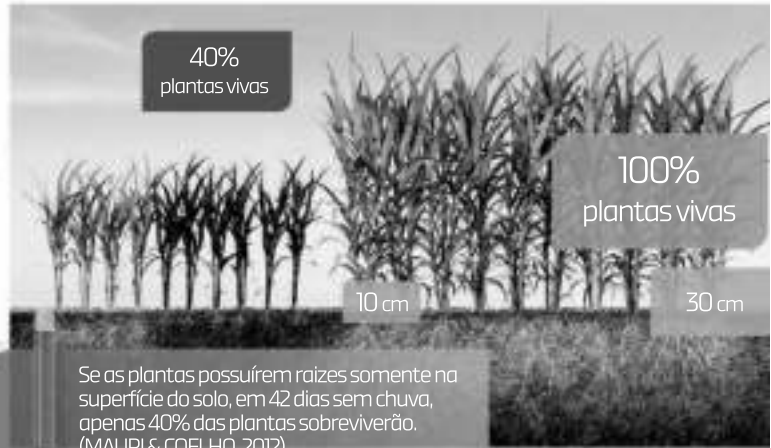


O estresse hídrico no canavial é o principal fator de perdas.

Apenas 24% são expressados



40% plantas vivas



Seu canavial merece a melhor tecnologia para superar os estresses

Foi desenvolvido para ajudar os produtores a mitigar as perdas, principalmente por estresses hídricos, que afetam os canaviais e comprometem significativamente o seu potencial produtivo. Esses períodos de estiagens geralmente ocorrem na fase de desenvolvimento da cultura, quando ela precisa de nutrientes e um equilíbrio fisiológico e nutricional para superar esses desafios que irão refletir na produtividade.

Assim, a **ICL** utilizou todo o seu conhecimento e sua tecnologia em nutrição e fisiologia de plantas para desenvolver o **Sync - Cana**[®], que reduz os efeitos causados pelos estresses.



Sync - Cana[®] é uma solução diferenciada, possuindo alta compatibilidade de misturas, segurança na aplicação e os seguintes benefícios:

- ✍ **Sistema radicular agressivo.** Possibilita à planta extrair água e nutrientes das camadas mais profundas.
- ✍ **Balanco hormonal.** Promove um maior crescimento das plantas, com rápida velocidade de resposta e sanidade, ou seja, aumenta o peso do colmo, e, com isso, temos mais toneladas de colmo por área plantada (TCH).

Sulco de Plantio

6 a 8 L/ha



Soqueira

4 a 5 L/ha





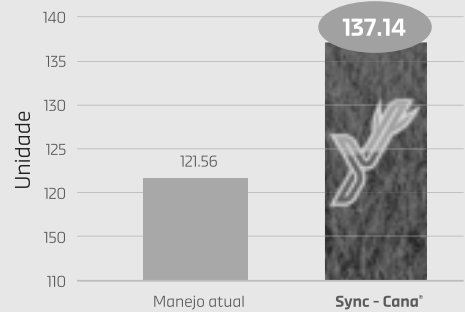
Sync - Cana[®]

Os resultados comprovam sua superioridade.



Fonte: Innovation Center - Iracemápolis, SP.

Superioridade comprovada pelo IAC -TCH



Fonte: IAC - Resultados obtidos em 6 diferentes cultivares de cana-de-açúcar

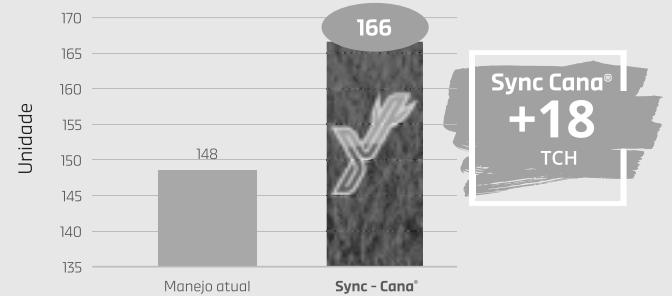
Domingos de Pietro

Fazenda Boa Vista Barroca - Taquaritinga, SP

Treatment	Manejo atual	Sync Cana [®]
Média de perfilhos em 10 m	124	147
Número de falhas	8	4
% de falhas em 0,5 m	0,1	0,048

Sync Cana[®]
+18%
de perfilhos

Alta performance produtiva -TCH



Sync Cana[®]
+18
TCH

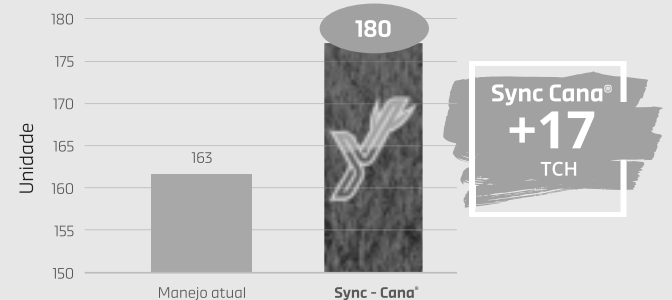
Pachcoal Pontieri

Fazenda Santa Rita - Itápolis, SP

Treatment	Manejo atual	Sync Cana [®]
Média de perfilhos em 10 m	253	305
Número de falhas	3	2
% de falhas em 0,5 m	0,0327	0,0294

Sync Cana[®]
+20%
de perfilhos

Alta performance produtiva -TCH



Sync Cana[®]
+17
TCH



Produtor: Pavani Agroconfiança - Tanabi, SP - 2019.

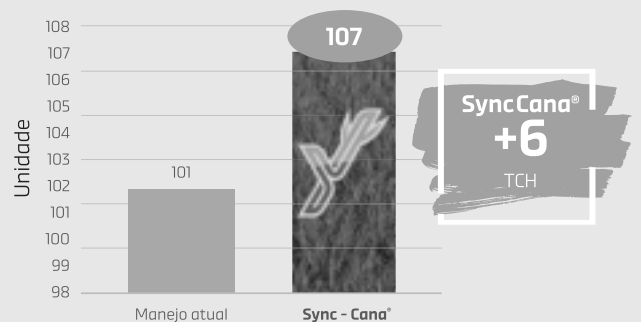
Usina na região de Piracicaba

Piracicaba, SP

Variedade: CTC 4

Número de cortes: Cana Planta

Alta performance produtiva -TCH



Sync Cana[®]
+6
TCH



Solo	Soqueira	Plantio	Resistência à seca	Vegetativo	Maturação
	 3,5 L/ha	 5 L/ha	Concorde 1-2 L/ha	 5 kg/ha ou 2 x 2,5 kg/ha	 2 kg/ha
	 (opcional) 4 a 5 L/ha	 (opcional) 6 a 8 L/ha	 ou 	 (opcional) 4 L/ha ou 2 x 3 L/ha	 ou
				 ou 	

* Em áreas de vinhaça localizada recomenda-se 4-5 L/ha)

** Tensor Max 30 a 45 mL/100L

*** Helper Air® 0,2% da calda



Phusion® Power, apresenta alta concentração em fósforo (P).

Phusion® Super, apresenta alta concentração de fósforo (P) e enxofre (S).

Phusion® Equilibrium, apresenta um perfeito equilíbrio de fósforo (P), enxofre (S) e magnésio (Mg).

Phusion® Magnum, apresenta elevada concentração de magnésio (Mg) e enxofre (S).

A linha **Phusion® Nova Geração** possui micronutrientes de eficiência aumentada mais os benefícios das tecnologias NutriFull™, ProlongMax™, PhisioAction™ e Maxxi-Phós™.



Benefícios:

- Aplicação no sulco de plantio e adubação de soqueira. Nutrientes disponíveis durante todo o ciclo da cultura
- Maior desenvolvimento do sistema radicular. Maior tolerância aos estresses
- Produto de alta fluidez. Mantém a correta dosagem durante a aplicação
- Maior eficiência quando comparado a adubos convencionais
- Sem risco de mela. Livre de entupimento do sistema e evita manutenção do maquinário
- Maior produtividade



Benefícios:

- Maior eficiência de aplicação
- Liberação gradual de enxofre e micronutrientes
- Enxofre + micronutrientes em uma única aplicação
- Consistência de resultados no campo
- Alto rendimento operacional
- Minimiza as perdas por lixiviação



Benefícios:

- Revitalização do solo
- Estimulação do sistema radicular em profundidade
- Arranque inicial
- Brotação uniforme
- Cortes subsequentes mais produtivos
- Maior longevidade do canavial

Benefícios:

- Revitalização do solo
- Estimulação do sistema radicular em profundidade
- Arranque inicial
- Cortes subsequentes mais produtivos
- Maior longevidade do canavial



Benefícios:

- Maior desenvolvimento do sistema radicular
- Reduz o estresses durante os períodos de estiagens
- Alta compatibilidade em misturas e não altera o pH da calda

Benefícios:

- Aminoácidos de cadeia curta prontamente disponíveis
- Aumenta a eficiência da absorção e redistribuição de nutrientes na planta
- Economia de energia com N prontamente incorporável
- Recuperação rápida após estresses (hídrico, geada e fitotoxidez)

Benefícios:

- Produto único, completo e exclusivo para cana-de-açúcar
- Solubilização e compatibilidade com defensivos e biológicos, sem comprometer a eficácia dos produtos que compõem a calda
- Maior rendimento operacional
- Ideal para aplicações aéreas Doses baixas que permite uma vazão de até 20 L/ha
- Eficaz na aplicação terrestre



Benefícios:

- Ação complexante em nutrientes catiônicos
- Estimula a ação fisiológica
- Nutrientes fundamentais na fotossíntese
- Precusores de hormônios vegetais
- Fonte de energia para a planta

Benefícios:

- Fornece um balanço de nutrientes específicos para a fase de maturação
- Auxilia no aumento da translocação de reservas na fase de maturação da cana-de-açúcar
- Reduz estresses garantindo muito mais energia para a planta
- Conversão da energia produzida durante todo o ciclo da cultura em maior TCH e ATR



Benefícios:

- Dispersante
- Antiespumante
- Emulsificante
- Regulador de pH
- Umectante
- Espalhamento adesivo
- Redutor de deriva
- Antievaporante

Benefícios:

- Redutor de evaporação - Maior número de gotas no alvo
- Solubilização de caldas concentradas - Maior uniformidade
- Emulsificante - Maior interação e estabilidade de água e óleo
- Redutor de deriva - Maior precisão na aplicação

Benefícios:

- Maior eficiência na redução de deriva - Padronização de gotas
- Aumento do tamanho médio das gotas - Maior volume de calda sobre o alvo
- Espalhamento com maior área coberta - Redução da tensão superficial da água
- Redutor de espuma - Melhor aproveitamento operacional no preparo da calda



Impacto para um futuro sustentável

Suporte ao cliente:

Av. Paulista, 1754 - 3º andar
CEP 01310-920 - São Paulo - SP
Fone: (11) 3016-9600 (São Paulo)
0800 702 5656 (demais localidades)
www.iclamericadosul.com

Sistema Certificado:

