

Lavándula



Ficha técnica de cultivo

www.icl-growingsolutions.es





Lavándula

Información general

La Lavándula se cultiva en múltiples zonas de todo el mundo. Se trata de una especie muy tolerante a distintos climas. Se destina principalmente a la producción de hojas y flores para extraer el aroma y producir aceites esenciales, pero también es importante como cultivo ornamental, para decorar terrazas y jardines. A continuación se explican conceptos importantes para una correcta producción en viveros, como planta ornamental. El tiempo total de cultivo desde el esqueje hasta la obtención de plantas comerciales es de 1 a 2 años.

ETAPA 1: Producción de esquejes



Corte los esquejes entre abril-junio (primeros brotes), o entre septiembre-octubre (segundos brotes). Quite las flores antes de la propagación.

ETAPA 2: Macetas pequeñas 10,5-12 cm



Para el trasplante a maceta, utilice esquejes que hayan enraizado bien y se hayan ramificado. Evite el exceso de humedad.

ETAPA 3: Macetas C2 litros (o mayor)



Seleccione plantas fuertes para que sigan creciendo en macetas más grandes. No utilice plantas «envejecidas» para el cambio de maceta.

Aspectos clave para un correcto cultivo



Sustrato y agua

- Nivel de pH requerido: pH del agua: entre 5,4 y 6
- Recomendamos una CE del agua de 1,0 mS
- El agua de lluvia es muy beneficiosa para el cultivo de la Lavándula.
- Parámetros importantes: Sustrato con humedad básica uniforme y buena porosidad. Compuesto principalmente por turba a la que puede añadirse fibra de coco o de madera. La perlita puede favorecer el drenaje.



Fase de crecimiento

- Limpie los cristales o el plástico del invernadero antes de que llegue el invierno, para favorecer la radiación y la actividad.
- Controle el riego. Utilice Osmocote a una dosis básica elevada, para que no sea necesario fertilizar en épocas de exceso de humedad.
- El objetivo es obtener plantas compactas, con buena floración. Por lo tanto, se recomienda usar un programa de nutrición equilibrado.



Fase inicial

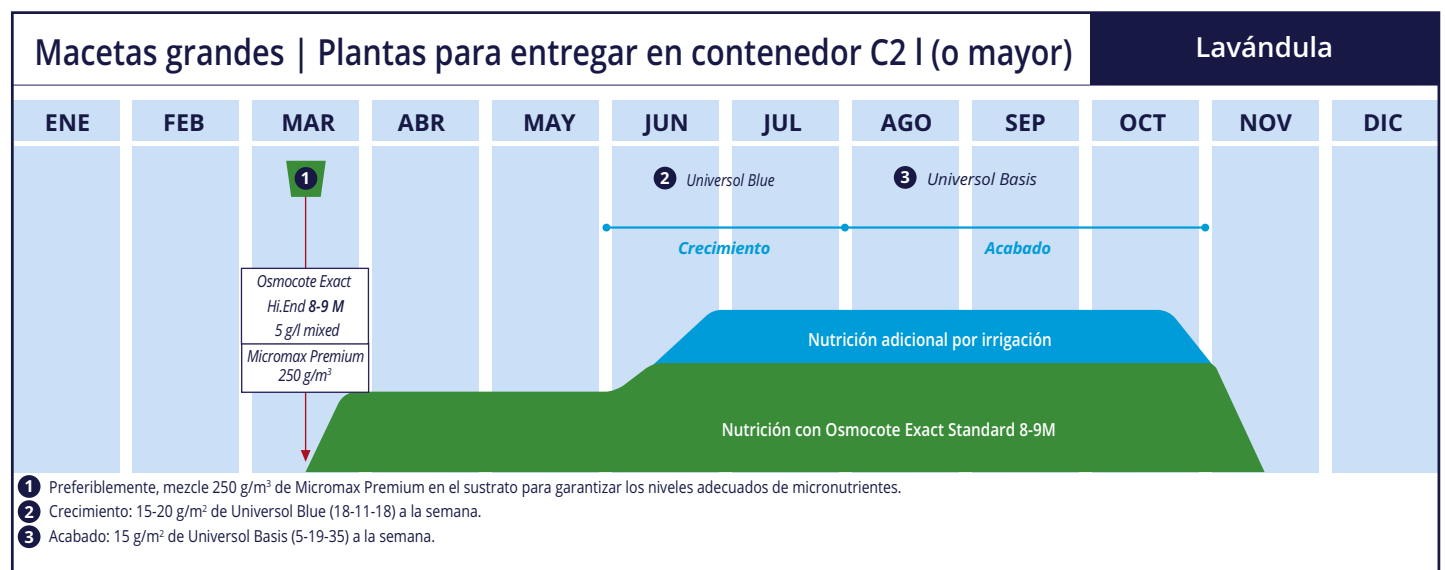
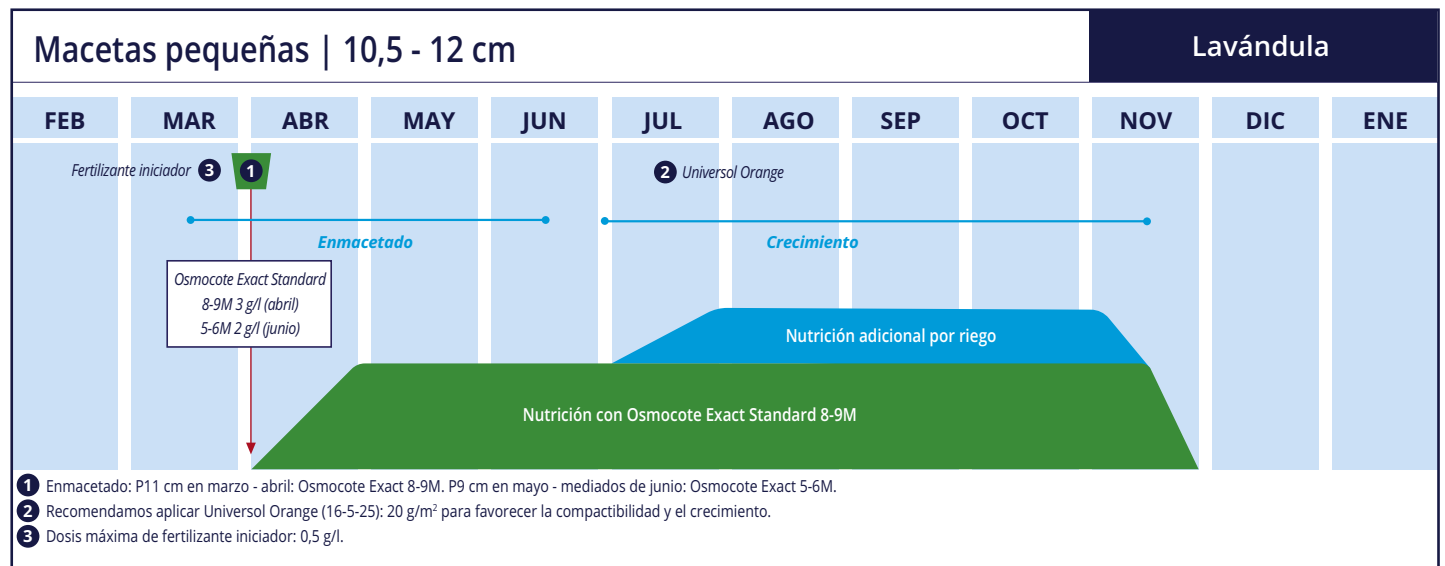
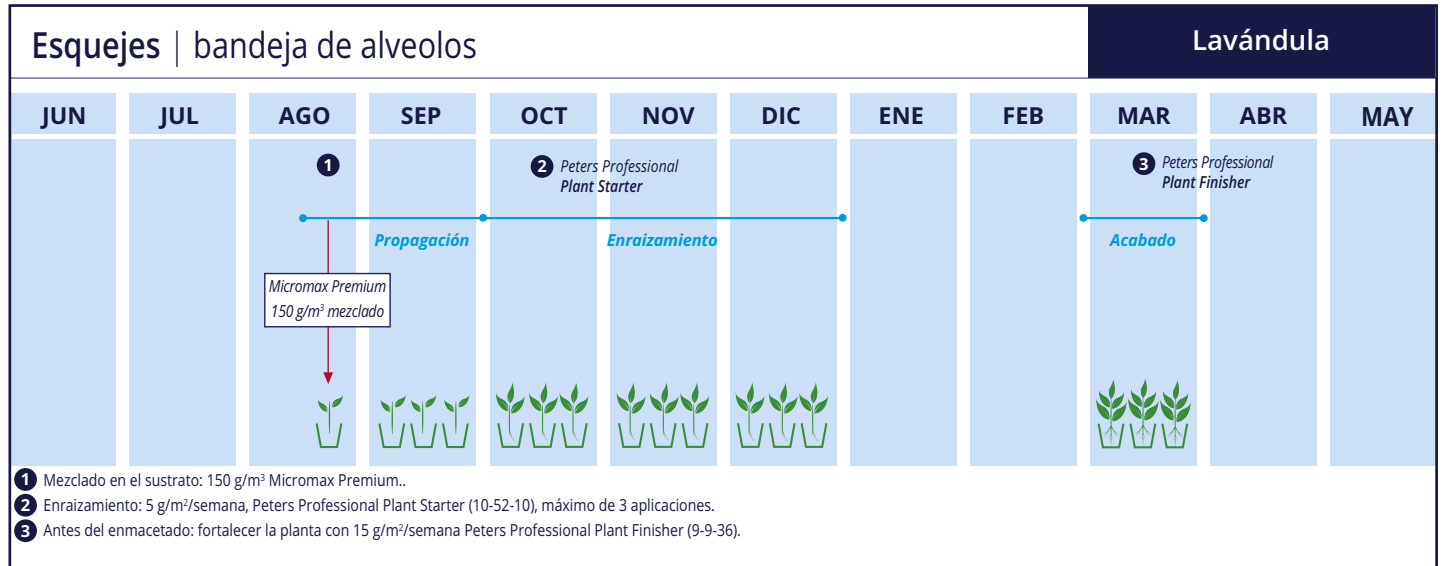
- En todas las fases del proceso de cultivo, estimule el desarrollo radicular después de cada trasplante o corte de las plantas: 5 g/m² de Peters Professional Plant Starter 10-52-10 en plantales y 15g/m² en macetas grandes con plantas bien desarrolladas.
- La Lavándula se desarrolla mejor en zonas cálidas; en el sur de Europa no es necesario el uso de túneles de plástico en primavera.



Fase final

- Obtener plantas compactas es muy importante para los clientes, principalmente en el comercio minorista.
- No utilice grandes cantidades de nitrógeno durante la fase de floración, ya que las flores se estirarían demasiado, favoreciendo la aparición de hongos y se perdería calidad en las raíces.
- Mejore la vida útil aplicando Osmocote en el sustrato, que seguirá aportando nutrientes incluso durante la postventa
- Tenga bajo control un programa preciso de regulación del crecimiento durante la temporada de venta.

Recomendaciones de cultivo



Para recibir consejos adaptados a su situación, consulte a su delegado de ICL Specialty Fertilizers. Dado que las circunstancias pueden variar y que la aplicación de los productos se escapa de nuestro control, no se podrán exigir responsabilidades de ningún tipo a ICL Specialty Fertilizers en caso de obtenerse resultados negativos. Antes de variar una dosis o usar un nuevo producto o método de aplicación, se recomienda hacer un ensayo a pequeña escala.

Consejos de nuestros especialistas



Trucos y sugerencias

Lavándula

- Recomendamos usar esquejes de una empresa especializada en Lavándula. De esa manera podrá controlar la salud y la propagación de sus plantas optimizando su capacidad de crecimiento.
- En general: partiendo de plantas jóvenes de gran calidad, se recomienda:
- Controlar los niveles de CE en las macetas, especialmente en épocas de altas temperaturas y durante el periodo de floración.
- Máximo nivel de CE en la maceta, en interior: 0,6 mS/cm.
- Máximo nivel de CE en la maceta, en exterior: 1,2 mS/cm.
- La Lavándula se desarrolla mejor en exteriores, expuesta directamente al sol.
- Si la temperatura en primavera es baja: es beneficioso forzar el desarrollo de las plantas colocándolas primero en un túnel o un invernadero.
- Preste atención al buen desarrollo de las raíces, antes de cortar las plantas. Reduzca los niveles de CE dentro de la maceta antes de cortar (a 0,3-0,5 mS/cm).



Protección del cultivo

Lavándula

Sensibilidad

Muy sensible a la pudrición de tallos y raíces (*Colletotrichum spp.*, *Chalara elegans*, *Phytophthora spp.* y *Phoma*). En el caso del *Phoma*, empieza tiñendo de manchas negras las hojas.

Evitar picos

Proteja las plantas evitando picos de riego y nutrición.



Everris International B.V. (Reino Unido, Países Bajos, Alemania) tiene la certificación ISO-9001. Everris International B.V. Heerlen también tiene las certificaciones ISO-14001 y OHSAS-18001. Everris International B.V. es una entidad jurídica perteneciente a ICL Specialty Fertilizers

Ref. IB_OH_Cat.Lavandula_012020_Edici

ICL - Iberia

Pol. Ind. El Saladar

Avda. Antonio Fuentes, 1

30850 Totana (Murcia) - España

T +34 968 418 020

info.iberica@icl-group.com

www.icl-growingsolutions.es