

# Hortensia



## Ficha técnica de cultivo

[www.icl-growingsolutions.es](http://www.icl-growingsolutions.es)



# Hortensia

## Información general

La Hortensia es una especie muy popular. Se produce principalmente para decoración de terrazas y también se vende mucho como planta de interior para los hogares. El objetivo del cultivo es desarrollar plantas compactas, bien ramificadas, con buen color y muchas flores. El método de cultivo influye mucho en la calidad de las plantas. El tiempo total de producción desde el esqueje hasta la obtención de plantas comerciales es de 1 a 2 años (a partir de esquejes). Esta ficha de cultivo se refiere a la Hortensia en vivero.

### ETAPA 1: Producción de esquejes y plantas jóvenes



Corte los esquejes entre mayo-junio (+septiembre), de plantas de exterior. Seleccione esquejes con un grosor de tallo similar.

### ETAPA 2: Desarrollo vegetativo



Enmacetar a principios de primavera da mejores resultados. La Hortensia desarrolla hojas antes de echar nuevas raíces. Procure que la humedad sea elevada en torno a las macetas.

### ETAPA 3: Acabado



Transplante a maceta definitiva, generalmente en invierno para venta en primavera.

## Aspectos clave para un correcto cultivo:



### Sustrato y agua

- En las variedades azules, para conseguir el color: pH del agua en el suelo: 4,5
- Otras variedades (blanca y rosa): pH del agua en el suelo: 5,3-5,5
- Se recomienda usar agua neutra (bajo contenido de  $\text{HCO}_3$ ) para la Hortensia, especialmente al cultivar las variedades azules.



### Fase inicial

- La Hortensia desarrolla ramas y hojas antes de que crezcan las raíces. Esto puede dar lugar a un exceso de evaporación.
- Clima del invernadero: evite picos de temperatura, humedad y radiación en el invernadero.
- Maximice el crecimiento de las raíces con sumo cuidado. Evite los picos de temperatura y exceso de humedad en las macetas.
- Controle la humedad para que se mantenga estable en el sustrato durante el cultivo.



### Fase de crecimiento

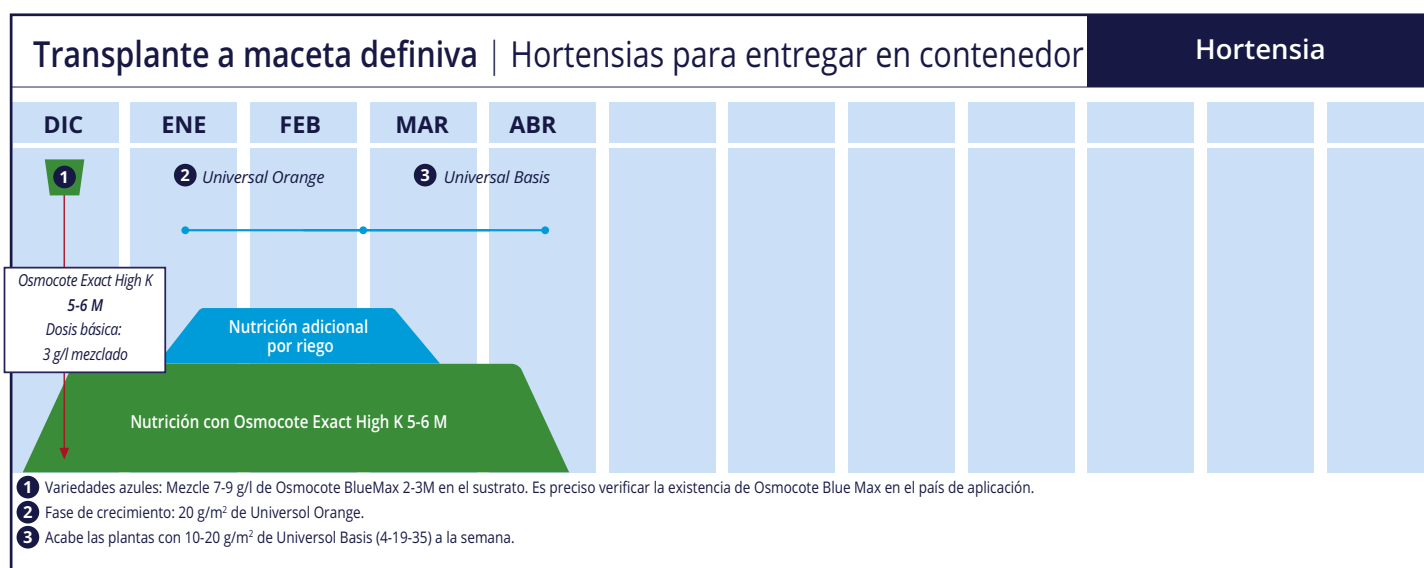
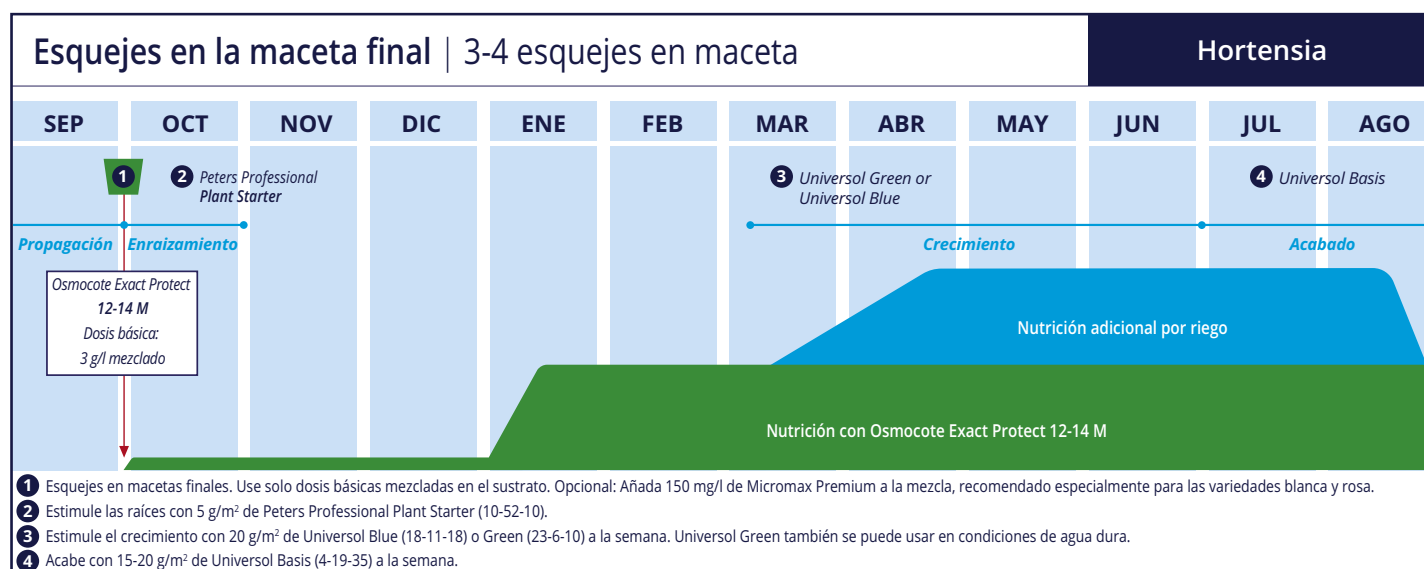
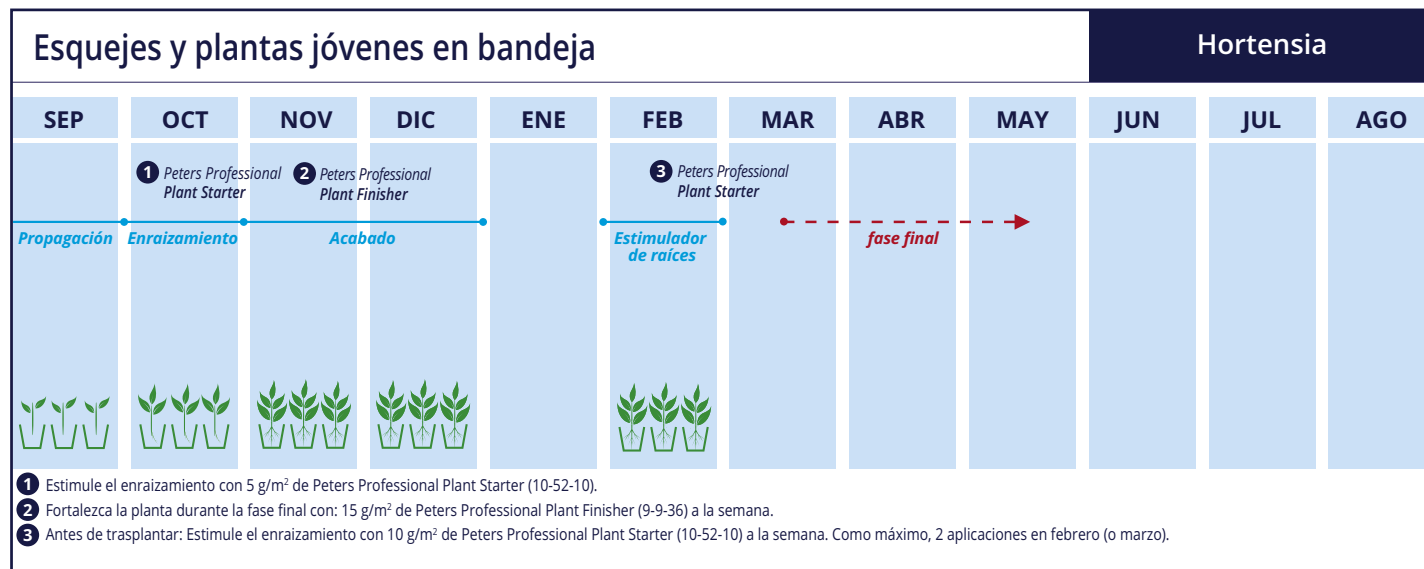
- La evaporación puede ser enorme durante los días de mucho sol.
- Procure evitar el estrés causado por el desarrollo de plasmólisis (exceso de evaporación).
- Se recomienda mantener la humedad relativa alta. Pero tenga cuidado con las variedades sensibles al mildiu.



### Fase final

- La obtención de plantas compactas es importante para los clientes.
- Para limitar el uso de reguladores del crecimiento, reduzca la aplicación de fertilizantes nitrogenados para que no se formen entrenudos muy largos y por lo tanto plantas muy débiles. Utilice preferiblemente fertilizantes a base de potasio.

# Recomendaciones de cultivo



Para recibir consejos adaptados a su situación, consulte a su delegado de ICL Specialty Fertilizers. Dado que las circunstancias pueden variar y que la aplicación de los productos se escapa de nuestro control, no se podrán exigir responsabilidades de ningún tipo a ICL Specialty Fertilizers en caso de obtenerse resultados negativos. Antes de variar una dosis o usar un nuevo producto o método de aplicación, se recomienda hacer un ensayo a pequeña escala.

# Consejos de nuestros especialistas



## Trucos y sugerencias

Hortensia

- En el caso de la Hortensia, se puede acelerar el cultivo plantando los esquejes directamente en la maceta final.
- Prevea un sistema de protección frente a las heladas en invierno. Realice el cultivo dentro de un invernadero o prepare cubiertas antiheladas.
- En general, partiendo de plantas jóvenes de gran calidad, se recomienda:
  - Mantener un alto nivel de humedad en la maceta, porque la Hortensia necesita mucha agua.
  - Mantener también alta la humedad relativa. Evitar estrés a la planta por exceso de evaporación.
  - Aportar niveles suficientes de micronutrientes, ya que las noches de invierno suelen ser frías, lo que puede afectar a la disponibilidad de fósforo y hierro.
  - En vivero de reproducción de plantas (multiplicación), en lo que se refiere a actividades culturales (poda, esqueje, etc.), mantener los niveles de CE bajos y estimular a las raíces con fertilizantes ricos en P.



## Protección del cultivo

Hortensia

### Mosca esciárida

Puede presentarse durante la época de enraizamiento, especialmente porque este cultivo tarda algunos meses en enraizar. Cuanto antes se desarrollen las raíces, menos problemas habrá.

### Gorgojo de la vid (*Otiorhynchus sulcatus*)

Adopte medidas preventivas contra las larvas mezclando los productos fitosanitarios en el sustrato. Como remedio, es necesario aplicar productos de protección contra los insectos adultos durante los meses de verano (aplicaciones al anochecer).

### Mildiu

Algunas variedades se están volviendo cada vez más sensibles al hongo mildiu. Aplique un programa de nutrición adecuado para fortalecer las hojas durante toda la temporada de crecimiento. Consulte al delegado de ICL de su área sobre las posibilidades de nutrición foliar para conseguir plantas fuertes.



Everris International B.V. (Reino Unido, Países Bajos, Alemania) tiene la certificación ISO-9001. Everris International B.V. Heerlen también tiene las certificaciones ISO-14001 y OHSAS-18001. Everris International B.V. es una entidad jurídica perteneciente a ICL Specialty Fertilizers.

ICL - Iberia

Pol. Ind. El Saladar

Avda. Antonio Fuentes, 1

30850 Totana (Murcia) - España

T +34 968 418 020

info.iberica@icl-group.com

[www.icl-growingsolutions.es](http://www.icl-growingsolutions.es)

